

## Objekt 006 - Blick über Hamburg! 3-Zimmer-Penthouse-Wohnung mit Kamin, Lift, Dachterrasse und WLAN-Internet

Eppendorfer Landstraße, 20249 Hamburg Eppendorf

### Ausstattung

hochwertig-moderne Möblierung, zahlreiche Einbauschränke, offener Kamin im Wohnzimmer, Einbauküche, komplett ausgestattet, Vollbad mit separater Dusche, Bisazza-Mosaikfliesen, Gästebad mit Dusche, Waschmaschine und Wäschetrockner, Parkettfußboden, Dachterrasse mit Teakholzmöbeln und Sonnenliegen, Flatscreen im Wohn- und Schlafzimmer, Kabel - TV , DVD-Player, Hifi - Anlage mit CD-Spieler

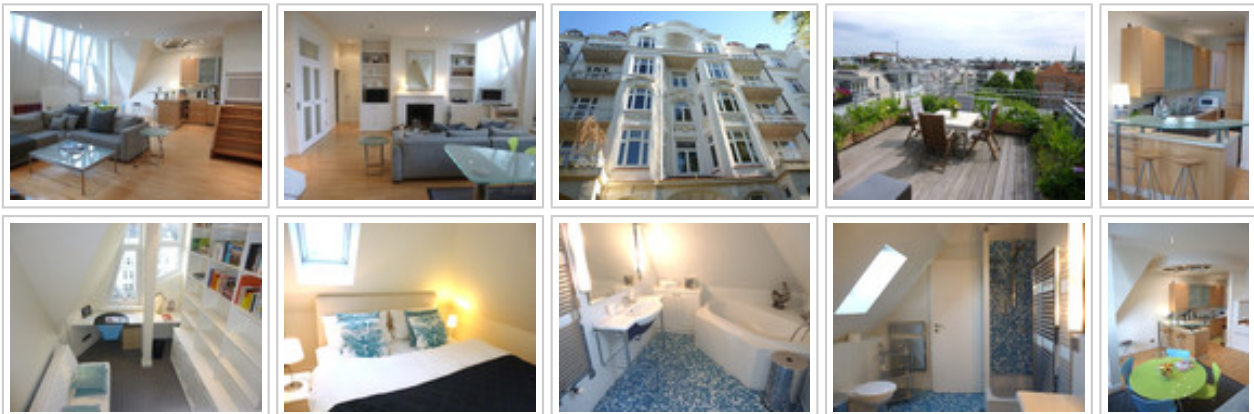
### Lage

Beliebte, grüne Wohngegend. Zahlreiche Restaurants und Einkaufsmöglichkeiten am Eppendorfer Baum und Eppendorfer Landstraße. Wenige Gehminuten zu den U-Bahn-Linien U1 und U 3 Stationen Kellinghusenstraße, Eppendorfer Baum und Klosterstern, Buslinie 114, Schnellbus 34 zur Hamburger Innenstadt, zum Hauptbahnhof und zum Flughafen. Buslinien 20 und 25 am UKE

### Besonderheiten

Dachterrasse, offener Kamin im Wohnzimmer, 2 separate Schlafzimmer  
 Flatrate WLAN DSL - Internet- und Telefonanschluss vorhanden 30,00 Euro mtl.  
 Dachgeschoss mit Lift bis zur 4. Etage  
 Miete zzgl. 80,00 Euro Strompauschale mtl.  
 Reinigungsservice und Wäschewechsel möglich

Endenergiebedarf: 120 kWh/(m²\*a) Energieausweis: Energiebedarfsausweis Befeuerungsart: Gas Baujahr (laut Energieausweis): 1999



© Fotos: andersson immobilien

### Überblick Objekt 006

Frei ab	: langfristig vermietet
Zimmeranzahl	3
Aufteilung	aufgeteilt in 2 Etagen: unten: 1 Wohnzimmer mit amerikanischer Küche, 1 Gästebad mit Dusche, 1 Arbeits-/Gästezimmer, oben: 1 Schlafzimmer, 1 Vollbad, 1 Dachterrasse
Wohnfläche ca.	115 m²
Bruttomiete monatlich	2 600 €
enthaltene Nebenkosten (Betriebs-, Heizkosten)	290 €
Kautions	2 Bruttomieten
Wohnungstyp	Penthouse mit Dachterrasse
Haustyp	Jugendstil-Altbau in Adresslage
Etage	5
Anzahl Schlafzimmer	2
Anzahl Badezimmer	2